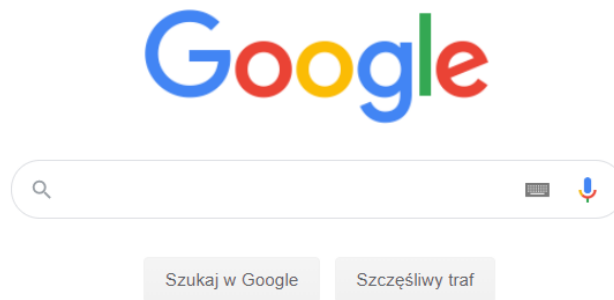
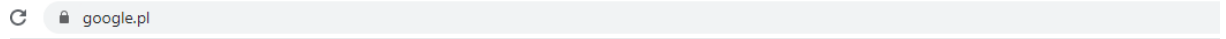
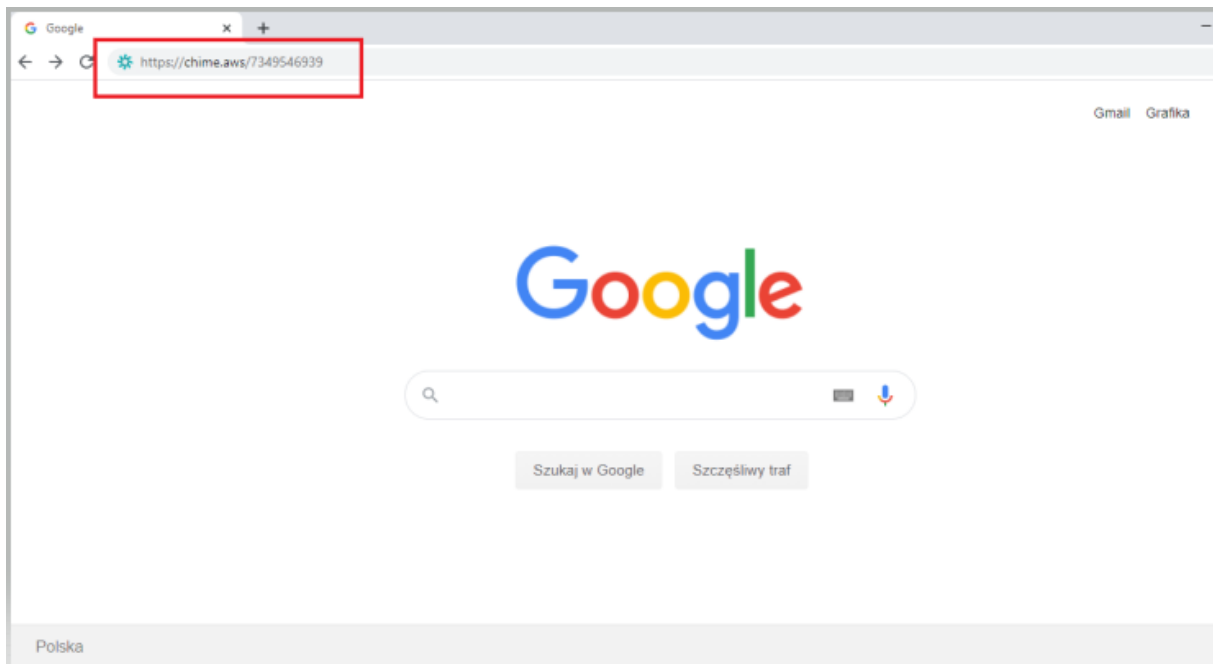


INSTRUKCJA PODŁĄCZENIA SIĘ POD SPOTKANIE NA CHIME PRZEZ KOMPUTER

1. Uruchamiamy przeglądarkę internetową

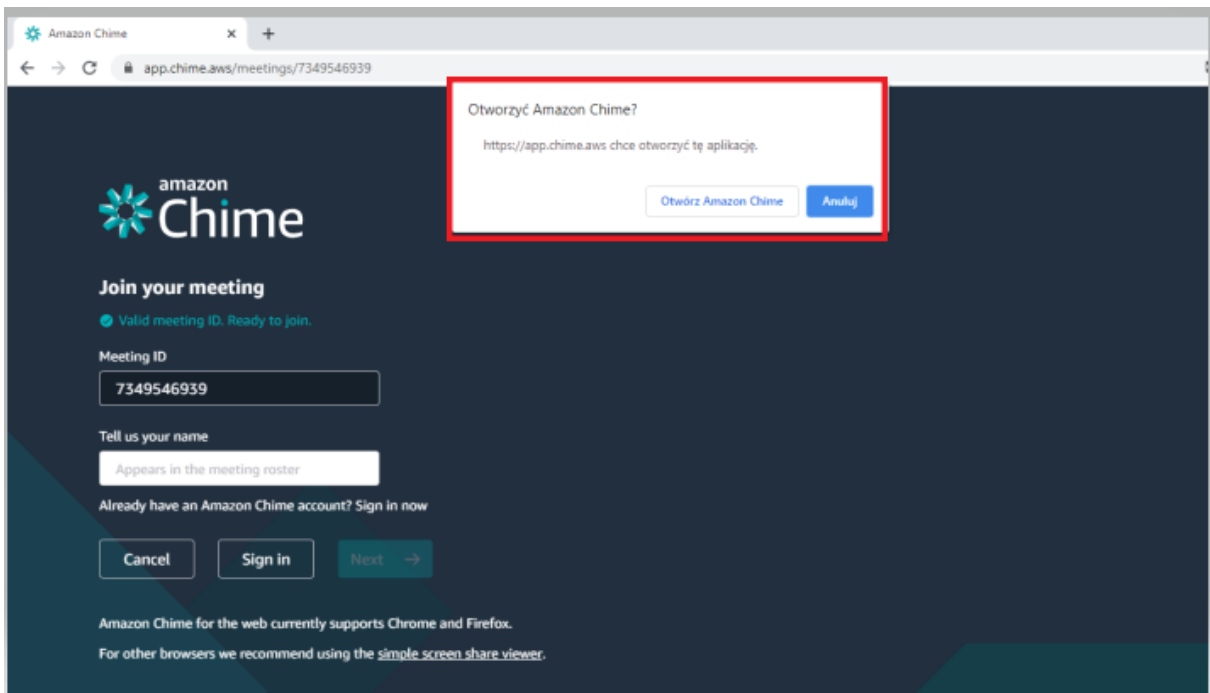


2. Na pasku wklejamy (lub wpisujemy) dokładnie taki link, jaki otrzymaliśmy od rekrutera drogą mailową, np. <https://chime.aws/7349546939>

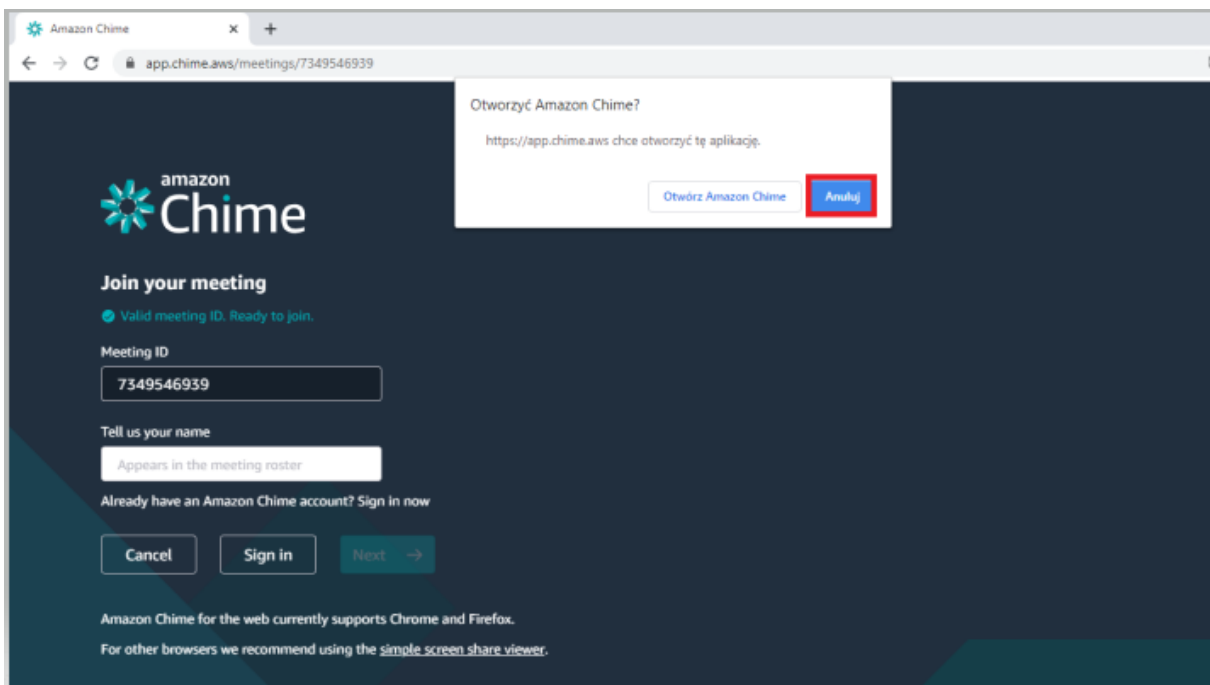


3. Klikamy „Enter”

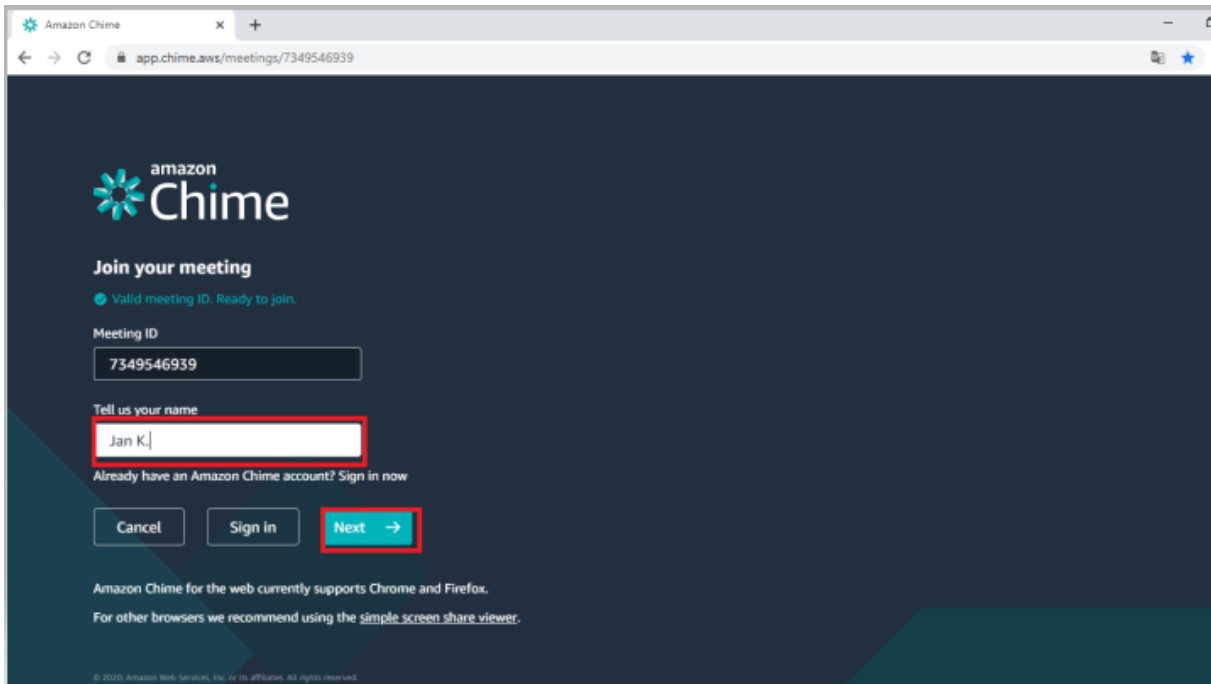
4. Zostajecie Państwo przeniesieni automatycznie do strony Chime, do umówionego spotkania! Pojawia się poniższy komunikat:



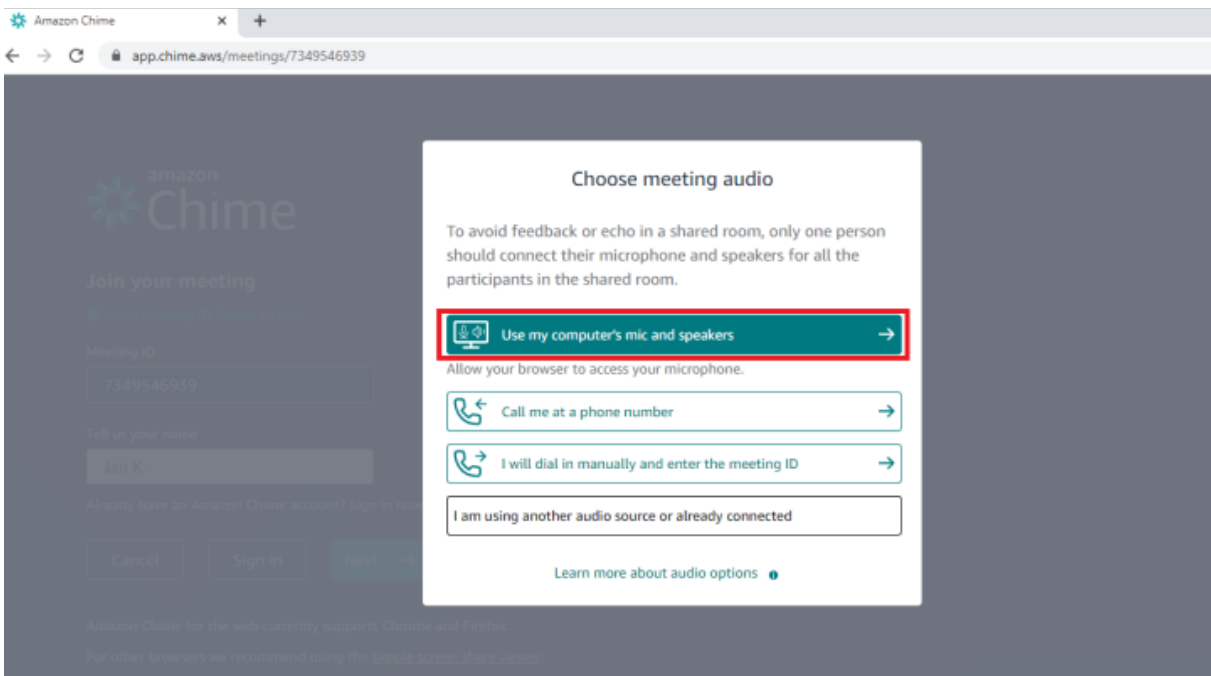
5. Prosimy o kliknięcie w pozycję „Anuluj”



6. Prosimy o wpisanie swojego imienia i pierwszej litery z nazwiska w miejscu zaznaczonym na czerwono oraz kliknięcie w komórkę „Next”

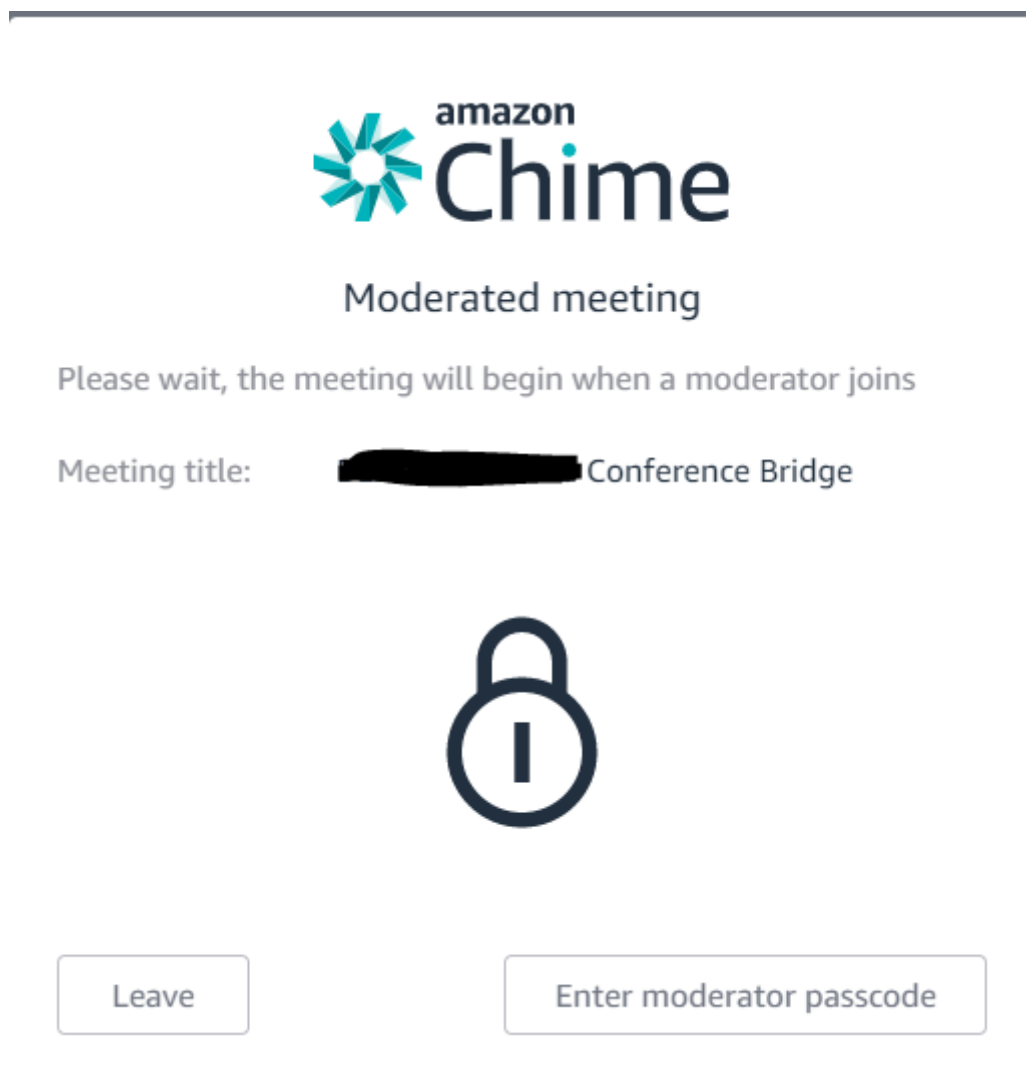


7. Prosimy o kliknięcie w zaznaczoną poniżej komórkę



8. Automatycznie zostaniecie Państwo połączeni z naszym spotkaniem 🤖 Będziemy na Państwa czekać!!!

Uwaga! Na spotkanie łączymy się 5 minut przed umówioną godziną. Jeśli połączycie się Państwo w innej niż zostało to ustalone godzinie – na ekranie pojawi się poniższy komunikat




amazon
Chime

Moderated meeting

Please wait, the meeting will begin when a moderator joins

Meeting title: [REDACTED] Conference Bridge



Leave

Enter moderator passcode

W razie problemów z logowaniem się prosimy o kontakt telefoniczny!

Pozdrawiamy, zespół Adecco 😊